

2020/9/11

牟田病院 感染対策室 牟田(文責)、苗村、吉開

職員の中から一人も感染者を出さない!

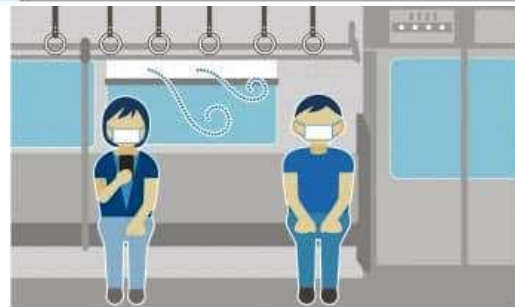
●当院の取組み●

<全体>

- ・厳戒態勢実施中
(トリアージ、手指消毒徹底、マスク着用)
- ・原則、面会禁止(許可した人のみ)
- ・不要不急の外出禁止
- ・硬貨・紙幣を消毒
- ・室内換気(3回/日)
- ・便座消毒(使用前後)
- ・送迎車内 換気
- ・出入口の制限
- ・会議は 20-30 分以内
- ・毎日検温
- ・会議室2部屋開放、
座席間隔拡大
- ・エレベーター使用制限
(極力階段使用・
最大3名までの乗車)
- ・院内コンビニ入店人数制限
- ・職員食堂 座席間隔拡大、
使用後除菌必須、
対面テーブルにパーテーション設置
- ・職員更衣室 数か所に分割移転
- ・事務部門 一部別フロアへ移転
対面デスクにパーテーション設置

新型コロナウイルス感染症 分かってきたこと

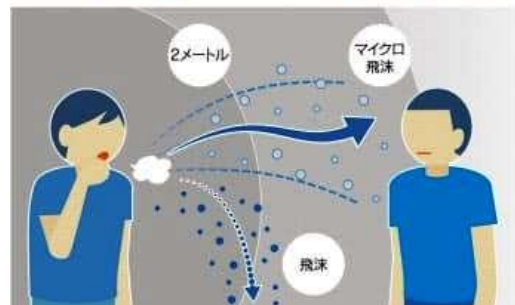
| | |
|------|--|
| 通勤電車 | 時速70キロメートルで走る電車内で窓を10センチ開ければ車内の空気は5~6分で入れ替わる |
| 飛行機 | エアコンの働きで約3分で機内の空気は入れ替わる |
| 屋外 | マスクを着用する。熱中症対策から距離を保てれば外しても構わない |
| オフィス | マスクを着用して隣人との距離を保つ。会議室を分けて利用する |



電車は窓を開ければ感染リスクは下がる



症状がなくてもウイルスを広げる



小さな飛沫は遠くまで届く



3密を避ければ感染防げる

●治療薬・検査薬

| | | |
|---|---|---|
| 薬 | インフルワクチン争奪戦 国内前年比 110%生産も 品薄になれば「緊急輸入」の選択肢? | △ |
| 薬 | アストラゼネカ「ワクチン年内申請」 治験早期再開へ | ◎ |
| 薬 | 英アストラゼネカ、ワクチンの臨床試験一時的に中断 | × |
| 薬 | 富士フィルム、ワクチン原薬を3倍に増産へ…米政府の資金活用 | ◎ |
| 薬 | ロシア ワクチンの最終段階の臨床試験を開始 | ○ |

▲トピックス▲

| | | |
|---|--------------------------------|---|
| 福 | 福岡市オンライン授業開始 休校時も学びの場 | ◎ |
| 日 | 「夜の街」にコロナ検査所、演劇やクラシックは満席容認…政府案 | ○ |
| 日 | イベント開催制限 一部緩和の方向で検討 | ○ |
| 日 | 第1波 緊急事態宣言で人と人との接触86%減か | ○ |

◆新型コロナウイルス感染症 発生状況◆

※参照:厚生労働省報道発表資料等

| 世界 | | | 9/5 | 9/6 | 9/7 | 9/8 | 9/9 | 9/10 | | |
|-----|------|-------|---------|------------|------------|------------|------------|------------|------------|-------|
| | 感染者数 | | | 26,562,623 | 26,835,113 | 27,074,390 | 27,290,480 | 27,526,391 | 27,816,083 | |
| 死亡者 | | | 874,039 | 878,977 | 883,022 | 892,130 | 897,050 | 903,354 | | |
| 日本 | 全国 | 感染者 | 71,501 | 71,946 | 72,228 | 72,739 | 73,242 | 73,948 | | |
| | | 治療中 | 8,017 | 8,160 | 7,600 | 7,249 | 7,102 | 7,059 | | |
| | | 退院 | 62,122 | 62,417 | 63,249 | 64,093 | 64,729 | 65,471 | | |
| | | 死亡 | 1,362 | 1,369 | 1,379 | 1,397 | 1,411 | 1,418 | | |
| | 福岡県 | 感染者累計 | | 4,775 | 4,782 | 4,802 | 4,830 | 4,854 | 4,878 | |
| | | 福岡市 | 感染者累計 | | 2,830 | 2,854 | - | 2,873 | 2,892 | 2,909 |
| | | | 1日感染者数 | | 9 | ★24 | 台風の為 | ★7 | ★19 | ★18 |
| | | | PCR検査数 | | 920 | 573 | 集計なし | 354 | 545 | 1,212 |
| | | | 陽性率 | | 1.0% | 4.2% | - | 2.0% | 3.5% | 1.5% |
| | | | 治療者数 | | 403 | 403 | - | 357 | 348 | 364 |
| | | | 退院者数 | | 2,391 | 2,414 | - | 2,477 | 2,505 | 2,504 |
| | | | 死亡者数 | | 36 | 37 | - | 39 | 39 | 41 |

★…クラスター関連あり

◆福岡市内新規感染者数◆ (5月1日~9月10日) 計 133日

| 年齢 | 10未満 | 10代 | 20代 | 30代 | 40代 | 50代 | 60代 | 70代 | 80代 | 90~ | 合計 |
|----|------|-----|-----|-----|-----|-----|-----|-----|-----|-----|------|
| | 50 | 130 | 925 | 481 | 298 | 246 | 166 | 115 | 79 | 50 | |
| 男 | 25 | 67 | 447 | 273 | 187 | 148 | 92 | 61 | 24 | 9 | 1333 |
| 女 | 25 | 63 | 478 | 208 | 111 | 98 | 74 | 54 | 55 | 41 | 1207 |

<感染経路内訳>

| 市中 | | 施設 | | 再陽性 |
|-------|------|-----|-----|-----|
| 市中 | 濃厚接触 | 職員 | 患者 | |
| 1,530 | 792 | 119 | 105 | |
| 2,322 | | 224 | | 10 |

◆国内感染者・死亡者数

上位都道府県◆

| 発生地 | 感染者 | 死亡者 |
|-----|--------|-----|
| 東京 | 22,444 | 379 |
| 大阪 | 9,324 | 172 |
| 神奈川 | 5,735 | 126 |
| 福岡 | 4,878 | 77 |
| 愛知 | 4,789 | 74 |

◆海外死亡者数 上位国◆

| 発生地 | 人数 |
|------|---------|
| アメリカ | 190,859 |
| ブラジル | 128,539 |
| インド | 75,062 |
| メキシコ | 69,049 |
| イギリス | 41,683 |

ひとりよりの行動が福岡を救う。日本を救う。



福 岡 コ ロ ナ 警 報

コロナ警報発動中

9月9日現在

| 内 容 | 基 準 | 9月7日 | 9月8日 | 9月9日 |
|------------|----------------------------|-------------------|-------------------|-------------------|
| 感染者数 | 1日当たりの感染者が3日連続8人※以上でかつ増加傾向 | 26.3人 | 21.0人 | 18.0人 |
| 感染経路不明者の割合 | 直近3日間いずれも50%以上 | 35.3% (6人/17人) | 45.5% (5人/11人) | 19.2% (5人/26人) |
| 病床稼働率 | 50%以上 | 49.0% (240床) | 45.9% (225床) | 43.9% (215床) |
| 重症病床稼働率 | 50%以上 | 31.7% (19床) | 28.3% (17床) | 26.7% (16床) |

※ 3日移動平均