

2020/9/14

職員の中から一人も感染者を出さない!

牟田病院 感染対策室 牟田(文責)、苗村、吉開

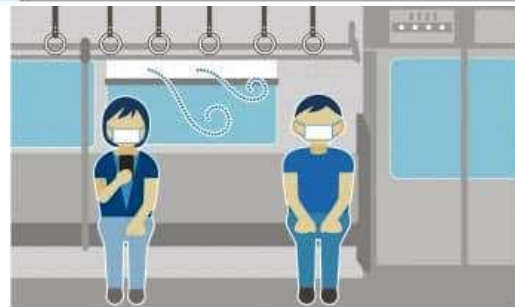
●当院の取組み●

<全体>

- ・厳戒態勢実施中
(トリアージ、手指消毒徹底、マスク着用)
- ・原則、面会禁止(許可した人のみ)
- ・不要不急の外出禁止
- ・硬貨・紙幣を消毒
- ・室内換気(3回/日)
- ・便座消毒(使用前後)
- ・送迎車内 換気
- ・出入口の制限
- ・会議は 20-30 分以内
- ・毎日検温
- ・会議室2部屋開放、
座席間隔拡大
- ・エレベーター使用制限
(極力階段使用・
最大3名までの乗車)
- ・院内コンビニ入店人数制限
- ・職員食堂 座席間隔拡大、
使用後除菌必須、
対面テーブルにパーテーション設置
- ・職員更衣室 数か所に分割移転
- ・事務部門 一部別フロアへ移転
対面デスクにパーテーション設置

新型コロナウイルス感染症 分かってきたこと

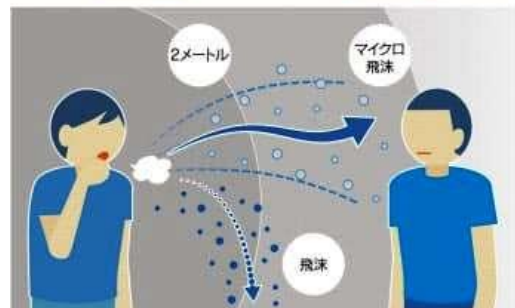
通勤電車	時速70キロメートルで走る電車内で窓を10センチ開ければ車内の空気は5~6分で入れ替わる
飛行機	エアコンの働きで約3分で機内の空気は入れ替わる
屋外	マスクを着用する。熱中症対策から距離を保てれば外しても構わない
オフィス	マスクを着用して隣人との距離を保つ。会議室を分けて利用する



電車は窓を開ければ
感染リスクは下がる



症状がなくても
ウイルスを広げる



小さな飛沫は
遠くまで届く



3密を避ければ感染防げる

●治療薬・検査薬

薬	コロナワクチンの治験、英国で再開 当局が安全認める	薬
検	コロナとインフル、PCRで同時判定 ロシュが申請へ	◎
薬	65歳以上の接種 10月1日から インフルワクチンに優先順	◎
薬	インフルワクチン争奪戦 国内前年比 110%生 産も 品薄になれば「緊急輸入」の選択 肢?	△

▲トピックス▲

日本	従来型コロナは冬に突出して流行、「新 型」も同様の傾向…研究論文	×
日本	新型コロナとの同時流行抑止へ インフ ル予防接種の助成広がる	◎
日本	コロナ診療報酬上げ 中等症向け、対応 病院を支援	◎
日本	飲食・娯楽施設への人出、東京・大阪で 回復基調	◎
日本	医療・防災に「やさしい日本語」 新型コ ロナでも注目	◎

◆新型コロナウイルス感染症 発生状況◆

※参照:厚生労働省報道発表資料等

世界			9/8	9/9	9/10	9/11	9/12	9/13
	感染者数			27,290,480	27,526,391	27,816,083	28,114,036	28,433,637
死亡者			892,130	897,050	903,354	909,164	914,979	919,941
日本	全国	感染者	72,739	73,242	73,948	74,591	75,237	75,677
		治療中	7,249	7,102	7,059	6,730	7,025	7,099
		退院	64,093	64,729	65,471	66,434	66,772	67,132
		死亡	1,397	1,411	1,418	1,427	1,440	1,446
	福岡県	感染者累計	4,830	4,854	4,878	4,903	4,917	4,926
	福岡市	感染者累計	2,873	2,892	2,909	2,925	2,934	2,940
		1日感染者数	★7	★19	★18	★16	★9	★6
		PCR検査数	354	545	1,212	719	622	326
		陽性率	2.0%	3.5%	1.5%	2.2%	1.4%	1.8%
		治療者数	357	348	364	323	298	293
		退院者数	2,477	2,505	2,504	2,560	2,593	2,603
	死亡者数		39	39	41	42	43	44

★…クラスター関連あり

◆福岡市内新規感染者数◆ (5月1日~9月13日) 計 136日

年齢	10未満	10代	20代	30代	40代	50代	60代	70代	80代	90~	合計	
		50	130	936	490	301	249	169	116	80		50
男	25	67	450	278	189	150	95	62	25	9	1350	2,571
女	25	63	486	212	112	99	74	54	55	41	1221	

<感染経路内訳>

市中		施設		再陽性
市中	濃厚接触	職員	患者	
1,551	800	120	106	10
2,351		226		

◆国内感染者・死亡者数

上位都道府県◆

発生地	感染者	死亡者
東京	23,003	382
大阪	9,604	179
神奈川	5,938	128
福岡	4,926	80
愛知	4,899	76

◆海外死亡者数 上位国◆

発生地	人数
アメリカ	193,693
ブラジル	131,210
インド	78,586
メキシコ	70,604
イギリス	41,712

ひとりよりの行動が福岡を救う。日本を救う。



福岡コロナ警報

コロナ警報発動中

9月12日現在

内容	基準	9月10日	9月11日	9月12日
感染者数	1日当たりの感染者が3日連続8人※以上でかつ増加傾向	20.3人	25.0人	21.0人
感染経路不明者の割合	直近3日間いずれも50%以上	33.3% (8人/24人)	32.0% (8人/25人)	28.6% (4人/14人)
病床稼働率	50%以上	43.7% (214床)	42.0% (206床)	40.4% (198床)
重症病床稼働率	50%以上	26.7% (16床)	25.0% (15床)	25.0% (15床)

※ 3日移動平均