

**職員の中から一人も感染者を出さない!**

2020/9/18

牟田病院 感染対策室 牟田(文責)、苗村、吉開

●当院の取組み●

<全体>

- ・厳戒態勢実施中  
(トリアージ、手指消毒徹底、マスク着用)
- ・原則、面会禁止(許可した人のみ)
- ・不要不急の外出禁止
- ・硬貨・紙幣を消毒
- ・室内換気(3回/日)
- ・便座消毒(使用前後)
- ・送迎車内 換気
- ・出入口の制限
- ・会議は 20-30 分以内
- ・毎日検温
- ・会議室2部屋開放、  
座席間隔拡大
- ・エレベーター使用制限  
(極力階段使用・  
最大3名までの乗車)
- ・院内コンビニ入店人数制限
- ・職員食堂 座席間隔拡大、  
使用後除菌必須、  
対面テーブルにパーテーション設置
- ・職員更衣室 数か所に分割移転
- ・事務部門 一部別フロアへ移転  
対面デスクにパーテーション設置

●治療薬・検査薬

薬	治療薬 途上国が入手できるよう支援へ G20 財務相 保健相会議	◎
薬	米、コロナワクチン11~12月医療従事者など優先し国民への普及は来夏か CDC 所長	○
薬	中国のコロナワクチン供給、年内 18 カ国	◎
薬	モデルナ、コロナワクチンの有効性 70%超なら緊急使用を申請	◎
薬	イーライ・リリー コロナ抗体薬で入院率低下 治験	◎
薬	コロナワクチンの治験、英国で再開 当局が安全認める	⚠
検	コロナとインフル、PCR で同時判定 ロシュが申請へ	◎

▲トピックス▲

東	東京都で新たに 171 人感染 3 日連続 100 人超える	△
日	接触確認アプリ 不具合訴える声相次ぐ 厚労省が検証へ	△
福岡	福岡県が新型コロナ感染防止策を強化 かかりつけ医で無料で検査へ	◎
福	高齢者インフル予防接種無償化も 福岡県	◎

**コロナ禍での  
フレイル予防**

新型コロナウイルスの感染拡大で、感染への警戒感が高まり、高齢者が自宅へ閉じこもりがちになることが心配されています。この状態が続くことにより、フレイル(高齢者が筋力や活動が低下している状態(虚弱))になってしまうことが懸念されます。右図の「ちょっとした工夫でできるフレイル予防」を実践して、フレイル予防をしていきましょう。



◆ちょっとした工夫でできるフレイル予防

ちょい筋トレ  
(片足立ち)

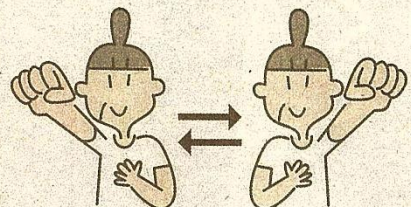
- ①まっすぐに立ち、テーブルなどに片手をつく
- ②片方の足を、床から5センチ離す
- ③1分キープ(難しければ、20秒ずつ休みながら)
- ④左右それぞれ行う



※無理をしない  
※できれば、左右1分ずつを1日3セット

ちょい脳トレ  
(グーパー切り替えパンチ)

- ①足を肩幅に開き、背筋を伸ばして腹を引き締める
- ②右手をグーにして前に突き出し、左手はパーにして胸にあてる
- ③今度は、左手をグーにして前へ、右手はパーにして胸に
- ④左右交互に繰り返す



※「幸せなら手をたたこう」など、好きな歌に合わせて30秒程度続ける

「ご縁」に  
ちょい足し

出かける機会が限られても、友人や家族とメールや電話で連絡をとるなど、人とのつながりを切らない



◆新型コロナウイルス感染症 発生状況◆

※参照:厚生労働省報道発表資料等

世界			9/12	9/13	9/14	9/15	9/16	9/17
	感染者数			28,433,637	28,719,931	28,874,116	29,146,406	29,525,320
死亡者			914,979	919,941	922,461	926,922	934,647	939,118
日本	全国	感染者	75,237	75,677	75,945	76,475	77,025	77,512
		治療中	7,025	7,099	6,827	6,569	6,420	6,202
		退院	66,772	67,132	67,664	68,439	69,125	69,821
		死亡	1,440	1,446	1,454	1,467	1,480	1,489
	福岡県	感染者累計	4,917	4,926	4,933	4,944	4,955	4,964
		感染者累計	2,934	2,940	2,947	2,956	2,964	2,970
	福岡市	1日感染者数	★9	★6	★7	★9	★8	★6
		PCR検査数	622	326	296	524	744	695
		陽性率	1.4%	1.8%	2.4%	1.7%	1.1%	0.9%
		治療者数	298	293	246	226	208	209
		退院者数	2,593	2,603	2,657	2,683	2,707	2,712
		死亡者数	43	44	44	47	49	49

★…クラスター関連あり

◆福岡市内新規感染者数◆ (5月1日~9月17日) 計 140日

年齢	10未満	10代	20代	30代	40代	50代	60代	70代	80代	90~	合計
	51	130	945	492	306	256	171	116	83	51	
男	25	67	453	280	192	154	97	62	27	9	1366
女	26	63	492	212	114	102	74	54	56	42	1235

<感染経路内訳>

市中		施設		再陽性
市中	濃厚接触	職員	患者	
1,564	810	125	108	
2,370		231		10

◆国内感染者・死亡者数

上位都道府県◆

発生地	感染者	死亡者
東京	23,608	389
大阪	9,860	188
神奈川	6,171	136
愛知	5,001	77
福岡	4,964	88

◆海外死亡者数 上位国◆

発生地	人数
アメリカ	196,763
ブラジル	134,106
インド	82,066
メキシコ	71,978
イギリス	41,773

ひとりひとりの行動が  
福岡を救う。日本を救う。



福 岡 コ ロ ナ 警 報

コロナ警報発動中

9月16日現在

内容	基準	9月14日	9月15日	9月16日
感染者数	1日当たりの感染者が 3日連続8人※以上で かつ増加傾向	10.0人	9.0人	9.7人
感染経路不明者の割合	直近3日間いずれも 50%以上	42.9% (3人/7人)	36.4% (4人/11人)	54.5% (6人/11人)
病床稼働率	50%以上	35.7% (175床)	29.4% (144床)	26.7% (131床)
重症病床稼働率	50%以上	21.7% (13床)	16.7% (10床)	13.3% (8床)

※ 3日移動平均