

2020/9/23

職員の中から一人も感染者を出さない!

牟田病院 感染対策室 牟田(文責)、苗村、吉開

●当院の取組み●

<全体>

- ・厳戒態勢実施中
(トリアージ、手指消毒徹底、マスク着用)
- ・原則、面会禁止(許可した人のみ)
- ・不要不急の外出禁止
- ・硬貨・紙幣を消毒
- ・室内換気(3回/日)
- ・便座消毒(使用前後)
- ・送迎車内 換気
- ・出入口の制限
- ・会議は20-30分以内
- ・毎日検温
- ・会議室2部屋開放、
座席間隔拡大
- ・エレベーター使用制限
(極力階段使用・
最大3名までの乗車)
- ・院内コンビニ入店人数制限
- ・職員食堂 座席間隔拡大、
使用後除菌必須、
対面テーブルにパーテーション設置
- ・職員更衣室 数か所に分割移転
- ・事務部門 一部別フロアへ移転
対面デスクにパーテーション設置

●治療薬・検査薬

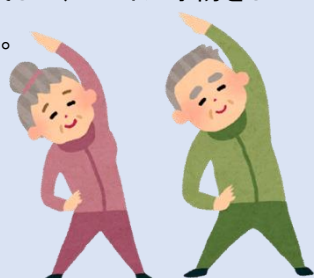
薬	治療薬 5 種、投与に学会指針 重症度別に「効果、費用、副作用など考慮」	◎
薬	コロナ治療薬候補のアビガン、国内承認申請へ 有効性確認か 感染初期を想定	◎
薬	アビガンのジェネリック医薬品 ロシアで新型コロナ治療薬販売 医師の処方箋必要	○

▲トピックス▲

福岡	福岡県 新型コロナ 2 人の感染確認 県内延べ 5006 人に	○
東京	東京 新型コロナ 感染確認は 88 人 2 日連続で 100 人下回る	◎
日本	全世界からの入国、政府が来月に一部解禁へ 観光客除く	
世界	ワクチン公平供給の枠組み、156 カ国参画 米中是不参加 WHO	○

コロナ禍での
フレイル予防

新型コロナウイルスの感染拡大で、感染への警戒感が高まり、高齢者が自宅へ閉じこもりがちになることが心配されています。この状態が続くことにより、フレイル(高齢者が筋力や活動が低下している状態(虚弱))になってしまうことが懸念されます。右図の「ちょっとした工夫でできるフレイル予防」を実践して、フレイル予防をしていきましょう。



◆ちょっとした工夫でできるフレイル予防

ちょい筋トレ
(片足立ち)

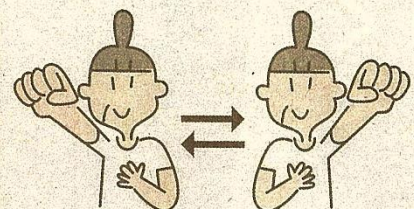
- ①まっすぐに立ち、テーブルなどに片手をつく
- ②片方の足を、床から5センチ離す
- ③1分キープ(難しければ、20秒ずつ休みながら)
- ④左右それぞれ行う



※無理をしない
※できれば、左右1分ずつを1日3セット

ちょい脳トレ
(グーパー切り替えパンチ)

- ①足を肩幅に開き、背筋を伸ばして腹を引き締める
- ②右手をグーにして前に突き出し、左手はパーにして胸にあてる
- ③今度は、左手をグーにして前へ、右手はパーにして胸に
- ④左右交互に繰り返す



※「幸せなら手をたたこう」など、好きな歌に合わせて30秒程度続ける

「ご縁」に
ちょい足し

出かける機会が限られても、友人や家族とメールや電話で連絡をとるなど、人とのつながりを切らない



◆新型コロナウイルス感染症 発生状況◆

※参照:厚生労働省報道発表資料等

世界			9/17	9/18	9/19	9/20	9/21	9/22		
	感染者数			29,715,813	30,030,038	30,030,038	30,030,038	30,910,774	31,202,823	
死亡者			939,118	944,535	944,535	944,535	959,295	963,338		
日本	全国	感染者	77,512	78,084	78,704	79,162	79,473	79,804		
		治療中	6,202	6,219	6,168	6,411	6,413	6,357		
		退院	69,821	70,366	71,034	71,245	71,547	71,929		
		死亡	1,489	1,499	1,502	1,506	1,513	1,518		
	福岡県	感染者累計		4,964	4,972	4,981	4,988	4,989	4,991	
		福岡市	感染者累計		2,970	2,976	2,982	2,988	2,989	2,990
			1日感染者数		★6	★6	6	★6	★1	1
			PCR検査数		695	802	610	286	232	94
			陽性率		0.9%	0.7%	1.0%	2.1%	0.4%	1.1%
			治療者数		209	189	133	114	110	105
			退院者数		2,712	2,738	2,800	2,825	2,829	2,835
			死亡者数		49	49	49	49	50	50

★…クラスター関連あり

◆福岡市内新規感染者数◆ (5月1日~9月22日) 計 145日

年齢	10未満	10代	20代	30代	40代	50代	60代	70代	80代	90~	合計
		51	130	951	496	308	260	172	119	83	
男	25	67	457	282	194	157	97	64	27	9	1379
女	26	63	494	214	114	103	75	55	56	42	1242
											2,621

<感染経路内訳>

市中		施設		再陽性
市中	濃厚接触	職員	患者	
1,575	816	127	109	
2,391		236		10

◆国内感染者・死亡者数

上位都道府県◆

発生地	感染者	死亡者
東京	24,394	391
大阪	10,166	194
神奈川	6,435	136
愛知	5,133	81
福岡	4,991	91
埼玉	4,458	99
千葉	3,654	68

◆海外死亡者数 上位国◆

発生地	人数
アメリカ	199,865
ブラジル	137,272
インド	87,882
メキシコ	73,697
イギリス	41,877

ひとりひとりの行動が
福岡を救う。日本を救う。



福岡コロナ警報

コロナ警報発動中

9月21日現在

内容	基準	9月19日	9月20日	9月21日
感染者数	1日当たりの感染者が 3日連続8人*以上で かつ増加傾向	8.7人	8.0人	5.7人
感染経路不明者の割合	直近3日間いずれも 50%以上	55.6% (5人/9人)	57.1% (4人/7人)	0% (0人/1人)
病床稼働率	50%以上	23.5% (115床)	23.1% (113床)	22.9% (112床)
重症病床稼働率	50%以上	18.3% (11床)	20.0% (12床)	20.0% (12床)

※ 3日移動平均